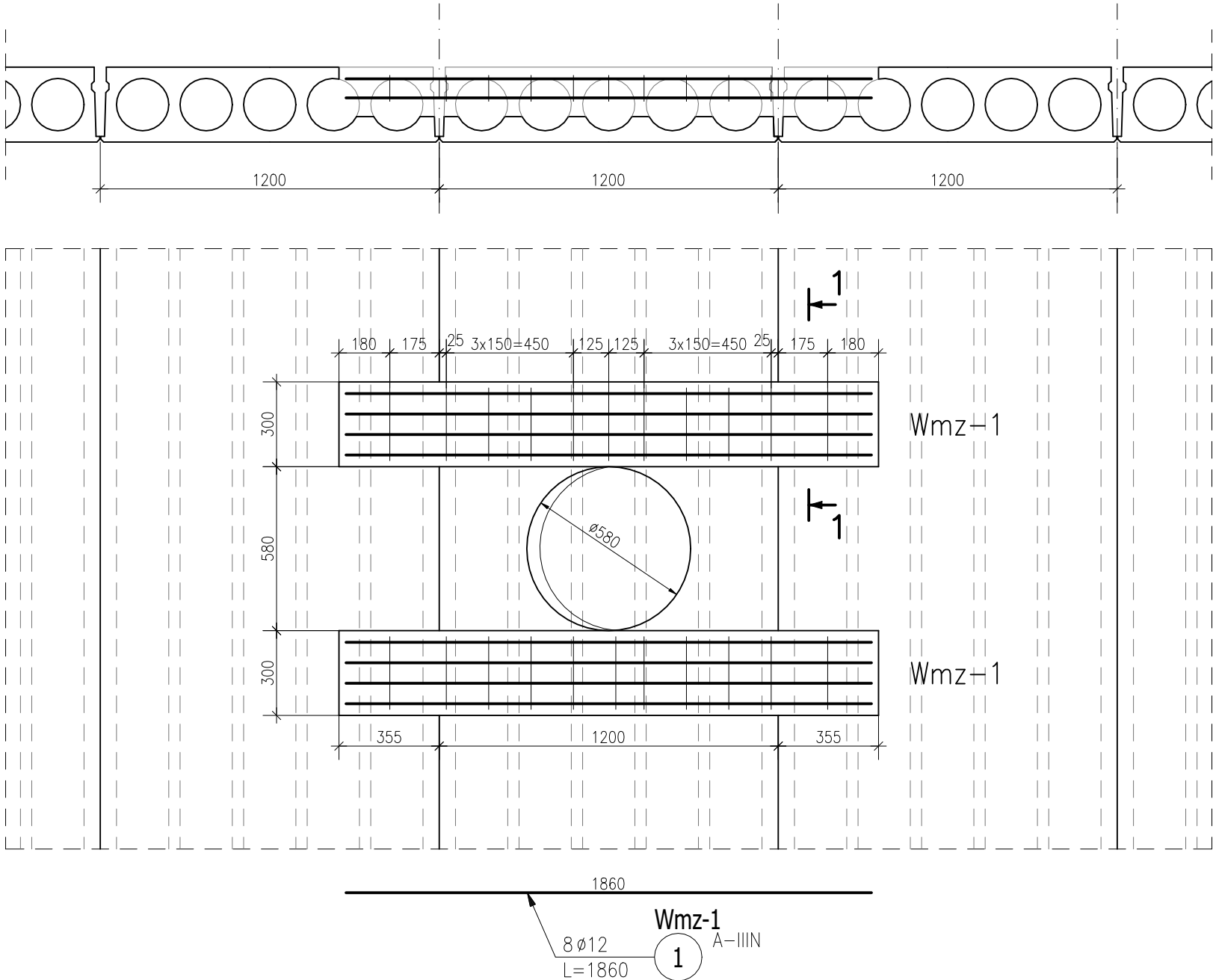
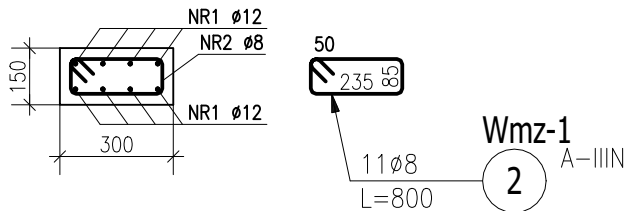


OTWOROWANIE STROPU – OTWORY Ø580mm
wykonać x15



WYMIAN ŻELBETOWY Wmz-1 300x150
wykonać x30



ZESTAWIENIE STALI ZBROJENIOWEJ

POZ.	NR PRĘTA	ø [mm]	DŁUGOŚĆ [m]	ILOŚĆ			DŁ. ŁĄCZNA [m]	
				PRĘTÓW	x POZ.	RAZEM	A—IIIN	
							ø8	ø12
Poz. Wmz—1 — Wymian żelbetowy stropowy — 30 szt.								
Wmz—1	1	12	1,860	8	30	240		446,40
	2	8	0,800	11	30	330	264,00	
DŁUGOŚĆ RAZEM [m]							264,00	446,40
MASA JEDNOSTKOWA [kg/m]							0,395	0,888
MASA [kg]							104,28	396,40
MASA CAŁKOWITA [kg]							500,68	

- Opis kształtu pręta: PN-EN ISO 3766 (gabarytowo)
- Opis długości haka: gabarytowy
- Długość pręta L: suma wymiarów gabarytowych

SPOSÓB WYKONANIA OTWORU:

- Dokonać odkrytki warstw wierzchnich stropodachu.
- Podprzeć wycinany strop od wewnątrz pomieszczeń w liniach cięcia.
- Naciąć i wykuć fragmenty stropu.
- Ułożyć zbrojenie i zabetonować.
- W obrębie jednego planowanego otworu wymiany wykonywać pojedynczo z zachowaniem przerwy technologicznej pomiędzy zalaniem jednego wymianu a odkuciem pod drugi wymian min. 14 dni.
- Wykonać drugi wymian.
- Po 14 dniach wykonać otwór stropowych. Zalecane jest wiercenie otworu.


BETON: C20/25
STAL: A-IIIIN (RB500W)
OTULINA: 25 mm

OPISY PRĘTÓW

- Wymiary pręty z zagięciami podano w ich obrycie zewnętrznym.
- Wymiary strzemion podano w ich obrycie wewnętrznym.

UWAGI

- Wszystkie niemianowane wymiary podano w [mm], a opisy rzędnych wysokościowych w [m].
- Rysunek należy rozpatrywać łącznie z rysunkami i opisami wszystkich branż projektu.
- Wszystkie wymiary należy sprawdzić ze stanem faktycznym.
- Elementy konstrukcyjne należy wykonać na podstawie rysunków branży konstrukcyjnej i wymiarów na nich podanych.

	JEDNOSTKA PROJEKTOWA I PRAWA AUTORSKIE: C&S CONSTRUCTIONS PRACOWNIA PROJEKTOWA MARIUSZ KOŃCZAŁ ul. Bławatkowa 38; 63-000 Środa Wlkp. mob.: (+48) 507 859 674 e-mail: pracownia@cs-constructions.pl www.cs-constructions.pl NIP: 786-158-19-18; REGON: 3004743003			
Obiekt:	TERMOMODERNIZACJA BUDYNKU SZKOŁY PODSTAWOWEJ Remont polegający na wykonaniu instalacji wentylacji mechanicznej			
Lokalizacja:	LEDNOGÓRA, dz. 72/4, ark. 1, gm. Łubowo			
Inwestor:	Gmina Łubowo Łubowo 1, 62-260 Łubowo			
Treść rysunku:	WYKONANIE OTWORÓW STROPOWYCH Ø580 mm			
Stadium projektu:	PROJEKT WYKONAWCZY			
Autorzy projektu:		Numer uprawnień	Podpis	
Projektował: mgr inż. Mariusz Kończal		WKP/0051/POOK/10		
Sprawdził: mgr inż. Bartosz Dąbrowski		WKP/0074/POOK/15		
Branża:	Data:	Skala:	Nr rys.:	
KONSTRUKCYJNA	MARZEC 2026	1:20	K-06	